



## Concevoir ensemble la transition énergétique dans les territoires

Les **Centrales Villageoises** sont des **sociétés locales à gouvernance citoyenne** qui portent des projets de production d'énergie renouvelable et de maîtrise de l'énergie à l'échelle de leur bassin de vie.

Elles **associent citoyens, collectivités et entreprises locales** et contribuent aux objectifs énergétiques du territoire en tenant compte de ses enjeux transverses (développement économique local, intégration paysagère, lien social, etc.).

## Un modèle et des valeurs

Le modèle des **Centrales Villageoises** est porté par une charte qui repose sur 4 piliers :



### Approche territoriale

Implication au sein d'un **bassin de vie commun**, en cohérence avec les objectifs climat du territoire et avec le **soutien des collectivités territoriales**. Les communes concernées par les activités de la société sont identifiées dans ses statuts.



### Gouvernance citoyenne partagée

Implication forte des citoyens dans l'actionariat. La gouvernance est de type **coopérative** et les statuts prévoient des clauses de contrôle de l'actionariat.



### Retombées économiques locales

Les projets recherchent une **viabilité économique** modérée mais pérenne, profitant aux habitants, aux entreprises locales et aux collectivités. Le travail des entreprises du territoire est privilégié.



### Démarche de qualité

Accompagnement par des professionnels aux étapes clés du projet. **Fonctionnement en réseau** pour s'appuyer sur les **retours d'expérience** des autres **Centrales Villageoises** et améliorer continuellement le modèle.



Citoyens



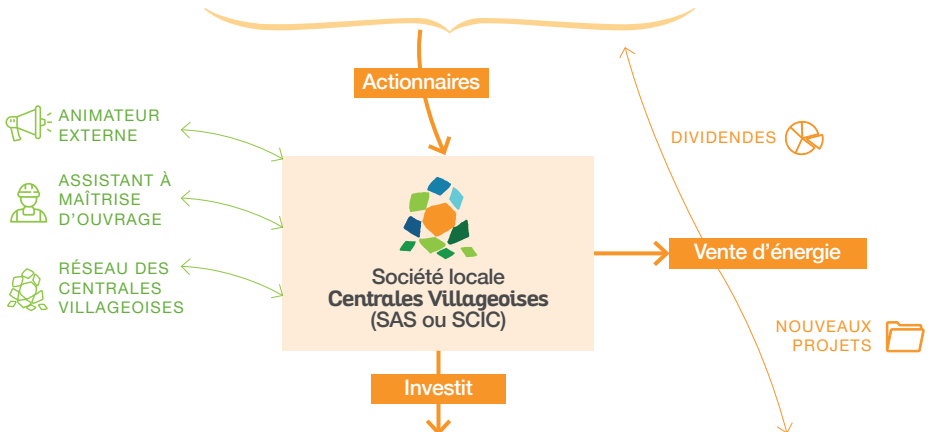
Collectivités



Entreprises  
locales



Autres  
investisseurs



Territoire



#### 1<sup>re</sup> TRANCHE PV

1<sup>re</sup> opération photovoltaïque sur un groupement de toits publics et/ou privés (location des toits)



ANNÉES SUIVANTES

#### 2<sup>e</sup> TRANCHE PV



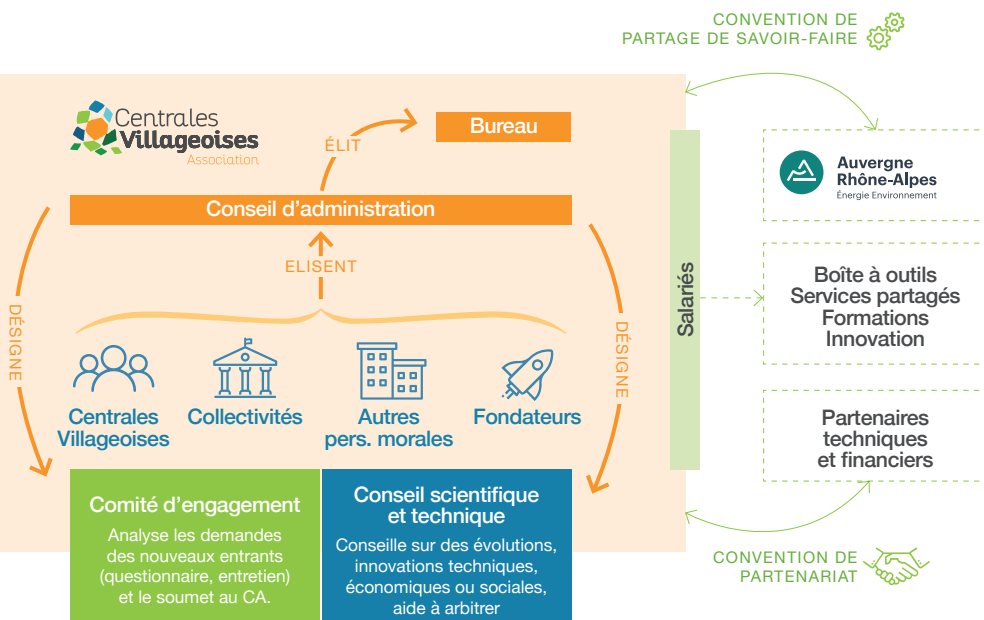
PROJET DE SOBRIÉTÉ ÉNERGÉTIQUE



AUTRE PROJET D'ÉNERGIES RENOUVELABLES

## Un réseau de partage et d'échanges

Les **Centrales Villageoises** fonctionnent en réseau au sein d'une association, dont les statuts prévoient une gouvernance autour de 4 collèges. Les collectifs **Centrales Villageoises** ont un poids très majoritaire dans l'association.



Le réseau des Centrales Villageoises vit à travers de nombreux échanges :

- **Forum** de discussion
- **Lettre d'information** mensuelle
- **Webinaires** et groupes de travail thématiques
- **Comité de pilotage** annuel (réunion de toutes les Centrales Villageoises et leurs partenaires)
- **Inaugurations** des projets
- **Parrainages** entre Centrales Villageoises (anciennes et nouvelles)
- **Annuaire** avec les contacts de chaque collectif Centrales Villageoises et des partenaires



## OUTILS DE PROJET

# Des outils et services au profit des projets

## PARTENARIATS



Site web clé en main  
+ adresse mail  
personnalisée pour  
chaque collectif



+ 100 documents  
pour accompagner  
les projets



Convention avec  
**ENEDIS** (à décliner  
localement par les collectifs)



Cabinet d'expertise  
comptable



Outil partagé  
visioconférence



Hotline pour les  
porteurs de projets



Contacts privilégiés  
banques, assurances  
et monitoring



Expertise  
sociétés  
coopératives

## Un modèle favorisant l'innovation

Si le développement de projets photovoltaïques sur toitures constitue le cœur de l'activité des **Centrales Villageoises**, l'association accompagne le développement des projets innovants des collectifs : autoconsommation individuelle et collective, projets de sobriété énergétique, projet de réseau intelligent en milieu rural, mobilité électrique, développement des filières hydroélectricité et bois-énergie...

## Les Centrales Villageoises en quelques chiffres

(2023)



**+ 65**  
TERRITOIRES  
ENGAGÉS



**6 750**  
ACTIONNAIRES



**+ 460**  
INSTALLATIONS  
PHOTOVOLTAÏQUES  
EN SERVICE



**7**  
RÉGIONS



**+ 14 M€**  
INVESTISSEMENT



**+ 2500 foyers**  
CONSOMMATION  
ÉLECTRIQUE ÉQUIVALENTE

## Ils nous soutiennent

Avec le soutien de :

**climaxion**  
association économie responsable

Financé par :

REPUBLIQUE  
FRANÇAISE

ATENA

La Région  
**GrandEst**

RÉGION  
SUD

PROVENCE  
ALPES  
CÔTE D'AZUR

**ÉNERGIE  
PARTAGÉE**

ÉCOLE DE  
TERRE SOLIDAIRE  
association des transitions  
écologiques et solidaires

**La Région**  
Auvergne-Rhône-Alpes

**Auvergne  
Rhône-Alpes**  
Énergie Environnement

**1% FOR THE PLANET**  
ASSOCIATION ABREX

**Atos** **CELSIUS**  
transition  
ÉNERGIE DE LA TRANSITION THERMO-ÉLECTRIQUE

**innovales**  
artisan des transitions

**ENEDIS**  
L'ÉLECTRICITÉ EN RESEAU

**Centrales  
Villageoises**  
Association

18 rue Gabriel Péri - 69100 Villeurbanne  
association@centralesvillageoises.fr  
[www.centralesvillageoises.fr](http://www.centralesvillageoises.fr)